

## **le BURKINA FASO**

*Le Burkina Faso est un pays d'Afrique de l'Ouest enclavé par la Côte d'Ivoire, le Ghana, le Togo, le Bénin, le Niger et le Mali.*

*Le Burkina est grand comme la moitié de la France, c'est donc un petit pays de 274 000 km<sup>2</sup> qui est resté, malgré un fort développement urbain et une modernisation importante, un pays très rural. C'est là qu'on trouve encore cette « Afrique des villages » avec ses cases en banco, ses champs vivriers et ses fêtes traditionnelles.*

*Le Burkina est classé parmi les pays les plus pauvres au monde et deux de ses problématiques sont l'éducation et la formation de ses citoyens.*

*Il était peuplé de 16,5 millions d'habitants en 2010. Le taux de fécondité par femme était en 2009 de 6,3.*

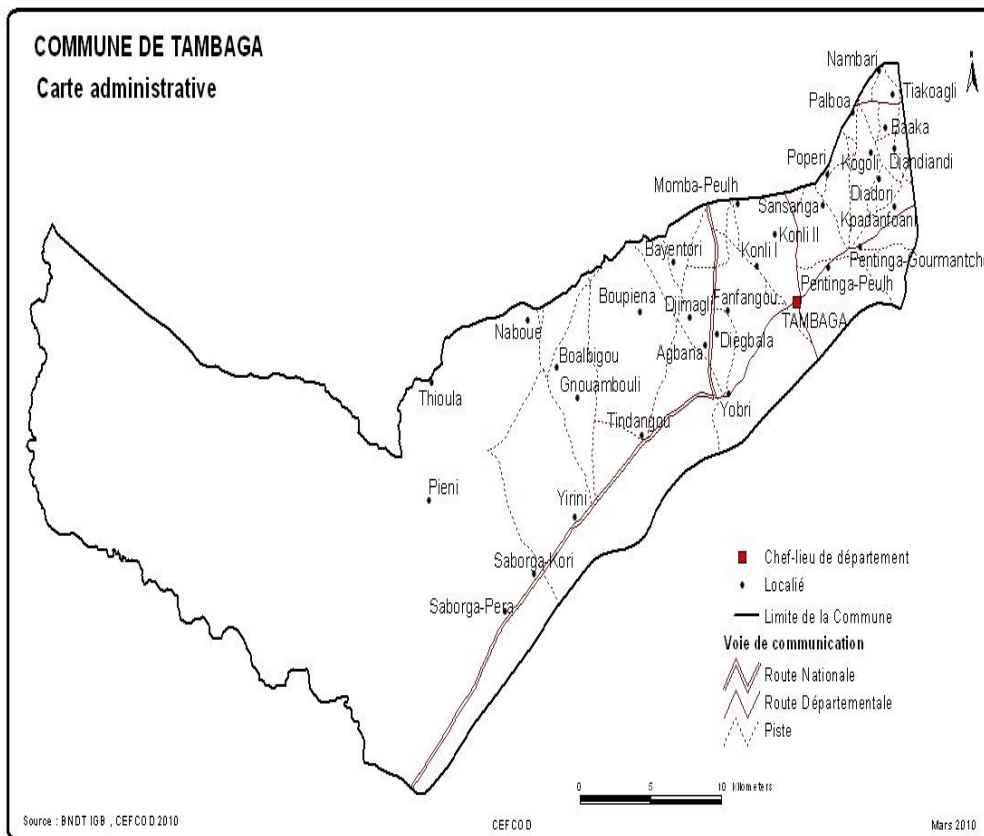
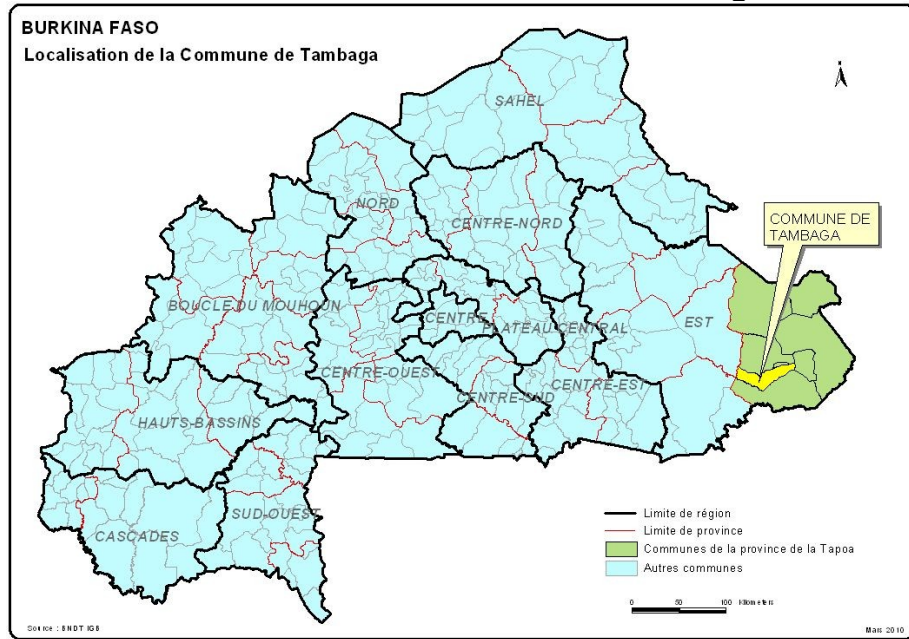
*En 1960 au lendemain de l'indépendance le taux brut de scolarisation était de 6,5%, en 2000 il approchait 43%.*

*La commune de Tambaga à l'est du Burkina , près des frontières du Niger et du Bénin est distante de Ouagadougou ,la capitale, de 500km et se situe dans la province de la Tapoa.*

*Cette commune comprend 32 villages dont Tambaga, Pentenga, Yrini, Kogoli et Konli1. La population en 2010 était de 47 135 habitants.*

*30 écoles primaires sont dispersées dans cette commune, dont 3 dans le village de Tambaga . 2 établissements secondaires accueillent des lycéens et des collégiens au lycée de Tambaga et des collégiens au collège de Pentenga.*

## Carte N° : Localisation de la commune de Tambaga



*Le climat est marqué par 2 saisons distinctes: une saison pluvieuse de juin à septembre et une saison sèche d'octobre à mai. Les pluies sont irrégulières et mal réparties ; entre 2005 et 2010 la moyenne pluviométrique a été de*

*728,4 mm sur 48 jours. En 2009 les pluies insuffisantes et irrégulières ont entraîné la famine.*

*Les principales productions agricoles sont : le mil, le maïs, l'arachide, le manioc, le sésame, le soja et le coton. Les paysans utilisent la daba , parfois des charrues à traction asine ou bovine et beaucoup de charrettes.*



*Le tourisme se développe sur la falaise de Gobnangou et dans le parc naturel d'Arly où l'on peut y découvrir de nombreux animaux. Une structure d'hébergement existe à Tambaga.*

